

.466451.006 -

4

- 4

.466451.006

.N .		.N	.N .	

.2

, -9, CAN- .
 :
 - CAN- ;
 - CAN- .
 , :
 - -100 LPT .468222.021;
 - RC-T1 .685626.0011;
 - RC-T2 .685622.0086;
 - RC- 5 .685622.0111;
 - CAN-USB .468364.0078;
 - ().

.2.1

- :
 - CAN- -100 ;
 - (,
 -);
 - ;
 -
 -100 ,
 COM USB – CAN-
 CAN,
 , , CAN.
 ,

.2.1.1

.1.

!

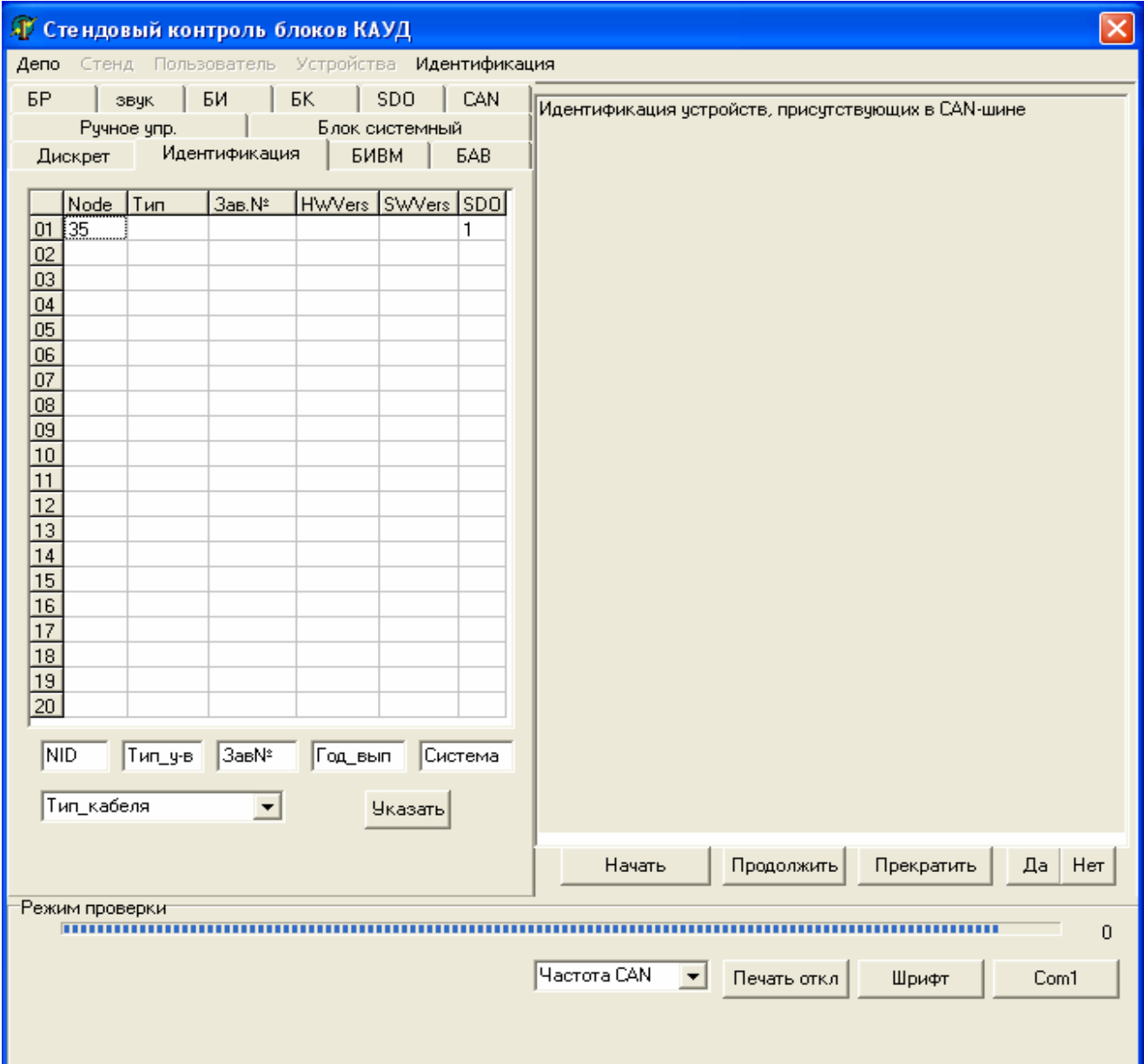
Com-

,

USB

CAN!

		N	.	.					5
		.N	.			.N		.N	.



.3 – « »

, Node ID . .

« » (

« »), .5.

(Node ID,

« »

		N466451.006	8
		.N	.					.N	.N

CAN-

CAN-USB).

Стендовый контроль блоков КАУД

Депо Стенд Пользователь Устройства Идентификация

БР | звук | БИ | БК | SDO | CAN

Ручное упр. | Блок системный

Дискрет | Идентификация | БИВМ | БАВ

	Node	Тип	Зав.№	HwVers	SwVers	SDO
01	35	BDU-4T	31029	04.00	03.00	1
02						
03						
04						
05						
06						
07						
08						
09						
10						
11						
12						
13						
14						
15						
16						
17						
18						
19						
20						

35 -14 31029 2006 -4

универсальный Указать

Начать Продолжить Прекратить Да Нет

Режим проверки

0

Частота CAN Печать откл Шрифт Com1

.4 –

									.466451.006
		N	9
	.N	.					.N	.N	.

(.11) :

- ;

- .

).

- « / ».

« / » « »

« » , .

«+24V», «+40V» . CAN-

,

, : - « X3,X4,X5

, »,

« » . RC- 5,

-

-100 , CAN-

« » :

- « » :- ,

;

- « » :- ,

;

- « » :- ,

;

- « » :- ,

;

- « » :- ,

.

3, 4 5. 3, 2 RC- 5

3, 4. 4,

5.

					.466451.006				17
		N	.	.					
.N					.N		.N		

.2.3

- 4 , -9 -10.

-9 :

- RC-901 - -9;

- RC-916 - 0 4500 ;

- RC-910 -
150 ;

- RC-912 -
75 .

-10 :

- RC-901 - -10;

- RC-916 - 0 4500 ;

- RC-910 -
150 ;

- RC-912 -
75 ;

.411618.0037 .

.2.4

-1 .01.04

-1 .01.04

4 ,

.411152.127 1.

					.466451.006			
					.466451.006			18
		N .						
		.N .			.N	.N .		

